

ENGINE LINK

DIGITAL
YACHT

Introduzione al prodotto
Informazioni sul
rivenditore

Interfaccia motore wireless NMEA2000

Codice Prodotto ZDIGELINK
UPC: 703791696437
Prezzo: 265€
Disponibilità: Marzo 2023

TEL: 978 277 1234
www.digitalyacht.it



ENGINELink

Il nuovo convertitore di Digital Yacht ENGINELink, è un dispositivo wireless NMEA2000 che consente di visualizzare dati motore tramite smartphone, iPad e tablet oltre che a fornire i dati AIS, GPS e di profondità dell'imbarcazione alle applicazioni più diffuse, come Navionics, NavLink, iNavX, SavyNavy, AquaMaps, ecc. Ad oggi è possibile visualizzare in tempo reale i dati motore della vostra imbarcazione tramite la vostra applicazione cartografica preferita direttamente su smartphone, iPad e tablet. È ora possibile visualizzare in tempo reale i dati sull'applicazione e sull'interfaccia web, così da poter aprire la vostra applicazione cartografica preferita a fianco ai dati motore.

I dati motore, tra cui il numero di giri, la temperatura, la pressione e il voltaggio della batteria, vengono visualizzati sottoforma di cruscotto tramite un'interfaccia web integrata al dispositivo. Non è necessario avere un'applicazione dedicata. La configurazione e l'installazione sono molto semplici. Basta collegarsi al connettore a T della rete NMEA2000 e ENGINELink riceverà l'alimentazione direttamente dalla rete. Crea una rete wifi locale sicura e protetta da password con un massimo di 7 dispositivi in grado di connettersi simultaneamente. Supporta i protocolli UDP e TCP-IP garantendo la compatibilità con app di terzi.

È compatibile con le installazioni a motore singolo o doppio. Se l'imbarcazione è dotata di trim e flap compatibili con NMEA2000, potrete visualizzare anche il loro stato direttamente sul cruscotto.

Potete configurare ENGINELink tramite la sua interfaccia web facile ed intuitiva: basta aprire il browser web, inserire l'indirizzo IP e accedere alla schermata per visualizzare e configurare gli indicatori. Non è necessario alcun software di programmazione o applicazione complicata. Sui dispositivi iOS e Android è possibile visualizzare un'app di navigazione e un browser web fianco a fianco, potrete quindi tenere aperta la vostra app di cartografia preferita insieme alla schermata con i dati motore.

È possibile modificare il nome e la password della rete e persino unire il wifi a una rete wifi già esistente a bordo. È possibile visualizzare e registrare dati NMEA2000 nel browser web per individuare più facilmente i problemi che potrebbero sussistere. Se il motore genera avvisi di diagnostica, potrete visualizzarli e analizzarli tramite ENGINELink.



“Collegatevi alla rete NMEA2000 della vostra imbarcazione e trasformate il vostro dispositivo mobile in un vero e proprio display per motore completo di tutte le funzioni. Potrete accedere in tempo reale ai dati AIS, GPS e di profondità della vostra imbarcazione tramite le app di navigazione”

ENGINELink - CARATTERISTICHE PRINCIPALI

Le funzionalità di ENGINELink includono:

- Collegamento a qualsiasi motore o rete predisposta per NMEA 2000
- Interfaccia web integrata, non necessita l'utilizzo di app dedicate
- Compatibile con motori singoli o doppi
- Indicatori configurabili: scegliete i parametri che desiderate monitorare
- Impostazione allarmi/avvisi e visualizzazione diagnostica
- Trasmissione TCP/UDP dei dati di navigazione (GPS/AIS/Profondità) per le applicazioni di navigazione più diffuse
- Livelli dei serbatoi, flusso del carburante e display simili a quelli di un computer di bordo
- Supporto per tilt, flap e jack plate
- Modalità motore specifiche del produttore



“È sufficiente collegarsi e aprire il browser web del dispositivo mobile per visualizzare in tempo reale gli indicatori dei dati motore”

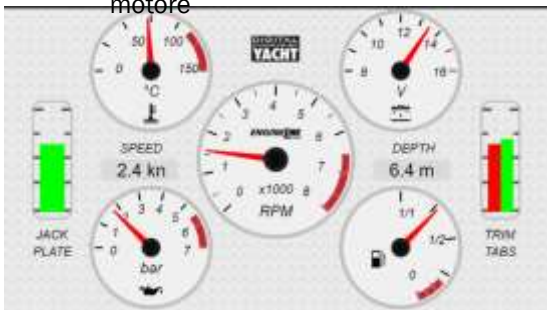
Mercati di riferimento e applicazioni

- Fornisce i dati motore delle imbarcazioni ai dispositivi mobili
- Si rivolge principalmente al mercato statunitense delle console centrali e della pesca sportiva, dove le imbarcazioni con motore fuoribordo dispongono di reti NMEA2000 con dati motore disponibili, ma funziona anche con altri motori compatibili con NMEA2000, che siano entrobordo o fuoribordo.
- Fornisce visualizzazioni di dati e funzionalità aggiuntive rispetto agli MFD.
- Ripetitore da plancia a basso costo e accessibile in qualsiasi punto della nave.
- Strumento di prova ideale per i tecnici dell'assistenza
- All'avanguardia nell'implementazione della propulsione elettrica PGN
- Registrazione e riproduzione dei dati per l'analisi a terra
- Supporto per i più recenti PGN di jack plate e trim tab, per ottimizzare le prestazioni dell'imbarcazione
- Si collega all'app Navionics per i dati AIS, GPS e di profondità



Interfaccia web semplice ma efficace

Cruscotto di un singolo motore

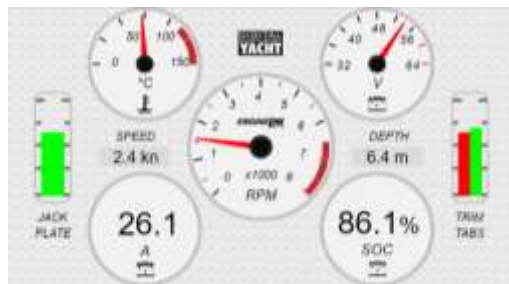


Cruscotto di un doppio motore

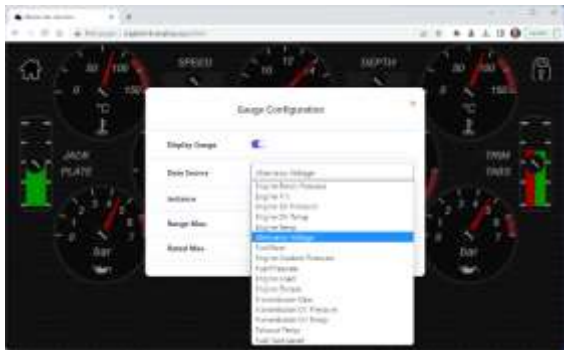


Modalità notte per il funzionamento notturno

Modalità dedicata ai motori elettrici con stato di carica e consumo



Caratteristiche



Sbloccare la pagina in modalità di configurazione e modificare un indicatore o un display digitale per il parametro richiesto.



La modalità diagnostica mostra i dati, i PGN e le informazioni NMEA 2000 disponibili.

Caratteristiche



← Supporto per la diagnostica e gli avvisi se disponibili - avvisi pop-up di problemi critici. Registrazione dei dati per la diagnostica



← Scegliete tra il funzionamento wireless in modalità access point o station: unitevi a un'altra rete a bordo, se disponibile, oppure utilizzate il sistema come sistema indipendente. Connessione wireless protetta da password.

Informazioni per l'ordine

| ENGINELink | Descrizione |
|--|---|
| Produttore Descrizione Codice Prodotto | DIGITAL YACHT ENGINELink - Interfaccia motore wireless NMEA2000 ZDIGELINK |
| UPC: | 703791696437 |
| Prezzo | 265€ |
| Peso di spedizione | <0,5kg |